

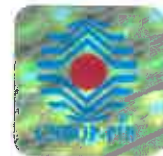


# CENTRUM NAUKOWO-BADAWCZE OCHRONY PRZECIWOPOŻAROWEJ

im. Józefa Tuliszowskiego

## PAŃSTWOWY INSTYTUT BADAWCZY

05-420 Józefów k/Otwocka, ul. Nadwiślańska 213



### ŚWIADECTWO DOPUSZCZENIA

Nr 2873/2017

Na podstawie art. 7 ust. 2 ustawy z dnia 24 sierpnia 1991 r. o ochronie przeciwpożarowej  
(Dz. U. z 2009 r. nr 178, poz. 1380, z późn. zm.)

Centrum Naukowo-Badawcze Ochrony Przeciwpożarowej  
im. Józefa Tuliszowskiego - Państwowy Instytut Badawczy na wniosek:

**Cooper Industries Poland LLC Sp. z o.o.**

**Oddział w Polsce  
ul. Krakowiaków 34  
02-255 Warszawa**

stwierdza, że wyrób:

**Oprawa oświetleniowa do oświetlenia awaryjnego typu STYLE**  
Odmiany oprawy zostały podane na stronie drugiej świadectwa dopuszczenia

produkowany przez:

**EATON CEAG Notlichtsysteme GmbH  
Senator-Schwartz-Ring 26  
D-59494 Soest, Niemcy**

w zakładzie produkcyjnym:

**EATON CEAG Notlichtsysteme GmbH  
Senator-Schwartz-Ring 26  
D-59494 Soest, Niemcy**

**SC Cooper Industries Romania SRL  
Zona Industrială Vest Str. III, Nr. 12  
310510 Arad, Rumunia**

spełnia wymagania:

**pkt. 13.2 załącznika do rozporządzenia Ministra Spraw Wewnętrznych i Administracji z dnia 20 czerwca 2007 r. w sprawie wykazu wyrobów służących zapewnieniu bezpieczeństwa publicznego lub ochronie zdrowia i życia oraz mienia, a także zasad wydawania dopuszczenia tych wyrobów do użytkowania (Dz. U. Nr 143, poz. 1002), wprowadzonego rozporządzeniem zmieniającym z dnia 27 kwietnia 2010 r. (Dz. U. Nr 85, poz. 553)**

#### Dokumentacja:

1. Wniosek o przeprowadzenie procesu dopuszczenia wyrobu nr 3906/2016 z dnia 28.10.2016 r.
2. Sprawozdanie z badań nr 2194896.50 z dnia 11.08.2016 r. wykonanych w DEKRA Certification B.V. oraz sprawozdanie z badań nr 10/BA/17 z dnia 14.02.2017 r. wykonanych w Zespole Laboratoriów Sygnalizacji Alarmu Pożaru i Automatyki Pożarniczej (BA) CNBOP-PIB.

Świadectwo jest ważne pod warunkiem przestrzegania przez wnioskodawcę wymagań zawartych w umowie nr 2873/DC/CNBOP-PIB/2017.

Okres ważności świadectwa:

od 16.03.2017 r.

do 15.03.2022 r.

DYREKTOR CNBOP-PIB

bryg. dr hab. inż. Dariusz Wróblewski



Józefów, dnia: 16 marca 2017 r.

## ŚWIADECTWO DOPUSZCZENIA

**Nr 2873/2017**

### DANE TECHNICZNE IDENTYFIKUJĄCE WYRÓB

**Oprawa oświetleniowa do oświetlenia awaryjnego typu STYLE w odmianach:  
21011 CG-S, 22011 CG-S, 22021 CG-S, 23011 CG-S, 51011 CG-S, 51021 CG-S, 55011 CG-S, 55021 CG-S**

Typ	STYLE
Tryb pracy	2 - zasilana centralnie 0 - zasilana sieciowo 1 - zasilana siecią
Urządzenia	C - zawiera tryb blokady
Znamionowy czas pracy awaryjnej	nie dotyczy (parametr systemów zasilania)
Znamionowe napięcie zasilania	230 V AC 50/60 Hz 220 V DC
Klasa ochrony przed porażeniem prądem elektrycznym	II
Stopień zabezpieczenia przed wnikaniem pyłu, ciał stałych i wody	IP41 - dot. odmiany 22011 CG-S, 22021 CG-S, 23011 CG-S, 51011 CG-S, 51021 CG-S, 55011 CG-S, 55021 CG-S IP54 - po zamontowaniu zestawu uszczelniającego nr 40071345975 - dot. odmiany 21011 CG-S, 22011 CG-S, 22021 CG-S, 51011 CG-S, 51021 CG-S, 55011 CG-S, 55021 CG-S
Źródło światła	światłówka 8W / T16
Czas ładowania akumulatora	nie dotyczy (parametr systemów zasilania)
Sygnalizacja ładowania akumulatora	nie dotyczy (parametr systemów zasilania)
Przystosowana do piktogramów	tak - dot. odmiany 22011 CG-S, 22021 CG-S, 51011 CG-S, 51021 CG-S, 55011 CG-S, 55021 CG-S nie - dot. odmiany 21011 CG-S, 23011 CG-S
Sposób zamocowania	wbudowywana - dot. odmiany 23011 CG-S nabudowywana - dot. odmiany 21011 CG-S, 22011 CG-S, 22021 CG-S, 51011 CG-S, 51021 CG-S, 55011 CG-S, 55021 CG-S zwieszakowa - dot. odmiany 22021 CG-S, 55021 CG-S
Powierzchnia montażowa (zgodnie z normą PN-EN 60598-1)	powierzchnie normalnie palne
Warunki stosowania (zgodnie z normą PN-EN 60598-1)	do normalnego stosowania
Materiał obudowy	tworzywo sztuczne

#### WARUNKI DODATKOWE I UWAGI:

Zgodnie z § 17 rozporządzenia Ministra Spraw Wewnętrznych i Administracji z dnia 20 czerwca 2007 r. w sprawie wykazu wyrobów służących zapewnieniu bezpieczeństwa publicznego lub ochronie zdrowia i życia oraz mienia, a także zasad wydawania dopuszczenia tych wyrobów do użytkowania (Dz. U. nr 143, poz. 1002, z późn. zm.) wyrób powinien być oznakowany znakiem jednostki dopuszczającej i dodatkowo numerem niniejszego świadectwa.

W procesie dopuszczenia zastosowano następujące wydania norm: PN-EN 60598-2-22:2015-01 oraz PN-EN 60598-1:2015-04.

DYREKTOR CNBOP-PIB

bryg. dr hab. inż. Dariusz Wróblewski

Józefów, dnia: 16 marca 2017 r.

Strona 2/2